



ПАТОФИЗИОЛОГИЯ ПИЩЕВАРЕНИЯ

ОСНОВНЫЕ ПРИЧИНЫ НАРУШЕНИЯ ПИЩЕВАРЕНИЯ В ЖЕЛУДКЕ И КИШЕЧНИКЕ (1)



ОСНОВНЫЕ ПРИЧИНЫ НАРУШЕНИЯ ПИЩЕВАРЕНИЯ В ЖЕЛУДКЕ И КИШЕЧНИКЕ (2)

ФАКТОРЫ, ОПОСРЕДОВАННО ПОВРЕЖДАЮЩИЕ ОРГАНЫ ПИЩЕВАРЕНИЯ

РАССТРОЙСТВА МЕХАНИЗМОВ ИХ РЕГУЛЯЦИИ

ДЕФИЦИТ/ИЗБЫТОК БИОЛОГИЧЕСКИ АКТИВНЫХ ВЕЩЕСТВ

БИОГЕННЫХ
АМИНОВ

ПРОСТАГЛАНДИНОВ

ПЕПТИДОВ

ГОРМОНОВ

ДЕФИЦИТ/ИЗБЫТОК НЕЙРОГЕННЫХ ЭФФЕКТОВ

СИМПАТИЧЕСКИХ

ПАРАСИМПАТИЧЕСКИХ

ПОРАЖЕНИЕ ДРУГИХ ОРГАНОВ И ФИЗИОЛОГИЧЕСКИХ СИСТЕМ

ПОЧЕК

КРОВООБРАЩЕНИЯ

ЭНДОКРИННЫХ ЖЕЛЕЗ

ПЕЧЕНИ



ОСНОВНЫЕ ОБЩИЕ ЗВЕНЬЯ ПАТОГЕНЕЗА РАССТРОЙСТВ ПИЩЕВАРЕНИЯ

НЕЙРОГЕННОЕ

ГУМОРАЛЬНОЕ

ИММУНОГЕННОЕ

ГЕМОДИНАМИЧЕСКОЕ



ТИПОВЫЕ ФОРМЫ ПАТОЛОГИИ СИСТЕМЫ ПИЩЕВАРЕНИЯ





ТИПОВЫЕ РАССТРОЙСТВА ВКУСА



**ГИПО- ИЛИ
АГЕВЗИЯ**



ГИПЕРГЕВЗИЯ



ПАРАГЕВЗИЯ



ДИСГЕВЗИЯ

НАРУШЕНИЯ

АППЕТИТА





ТИПОВЫЕ НАРУШЕНИЯ АППЕТИТА

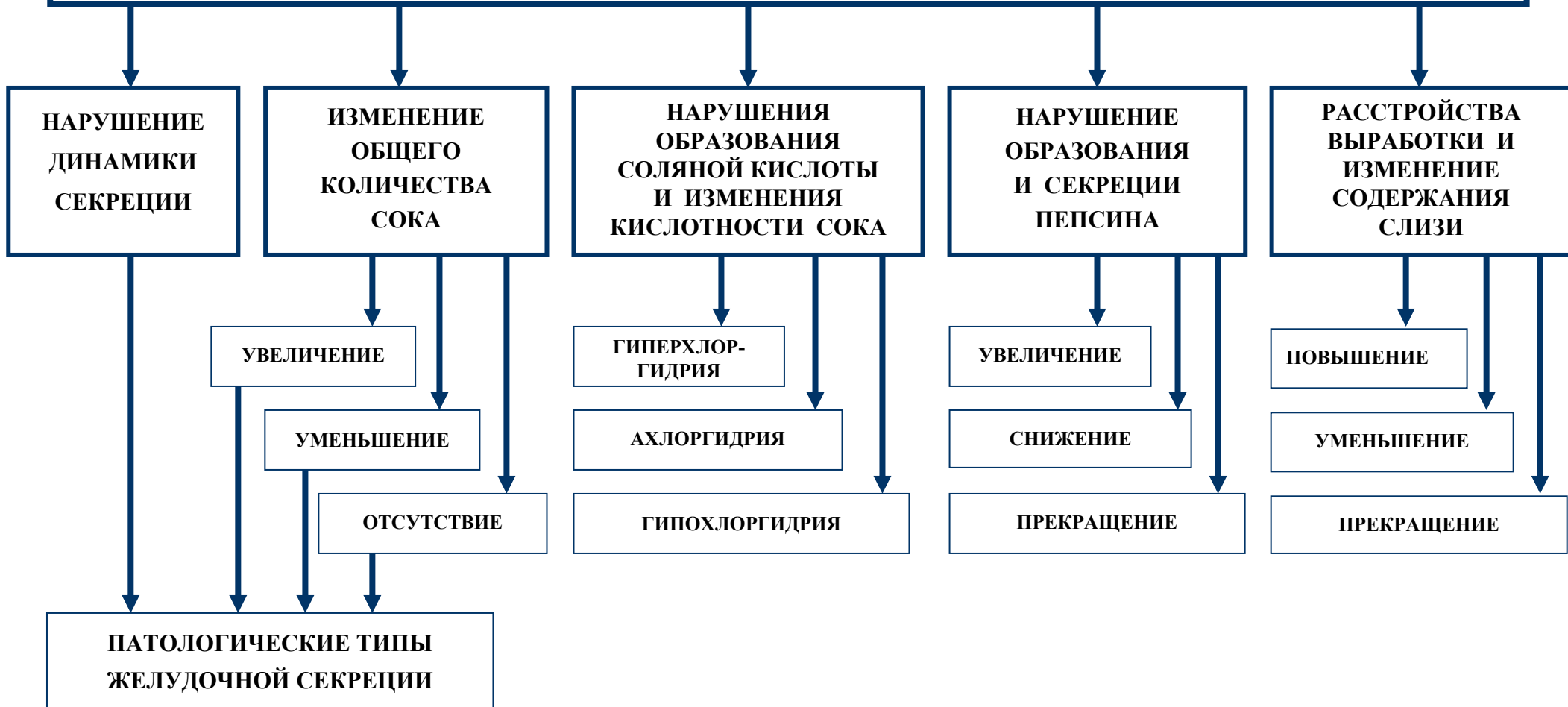
**ГИПО- ИЛИ
АНОРЕКСИЯ**

ГИПЕРОРЕКСИЯ

ПАРАРЕКСИЯ

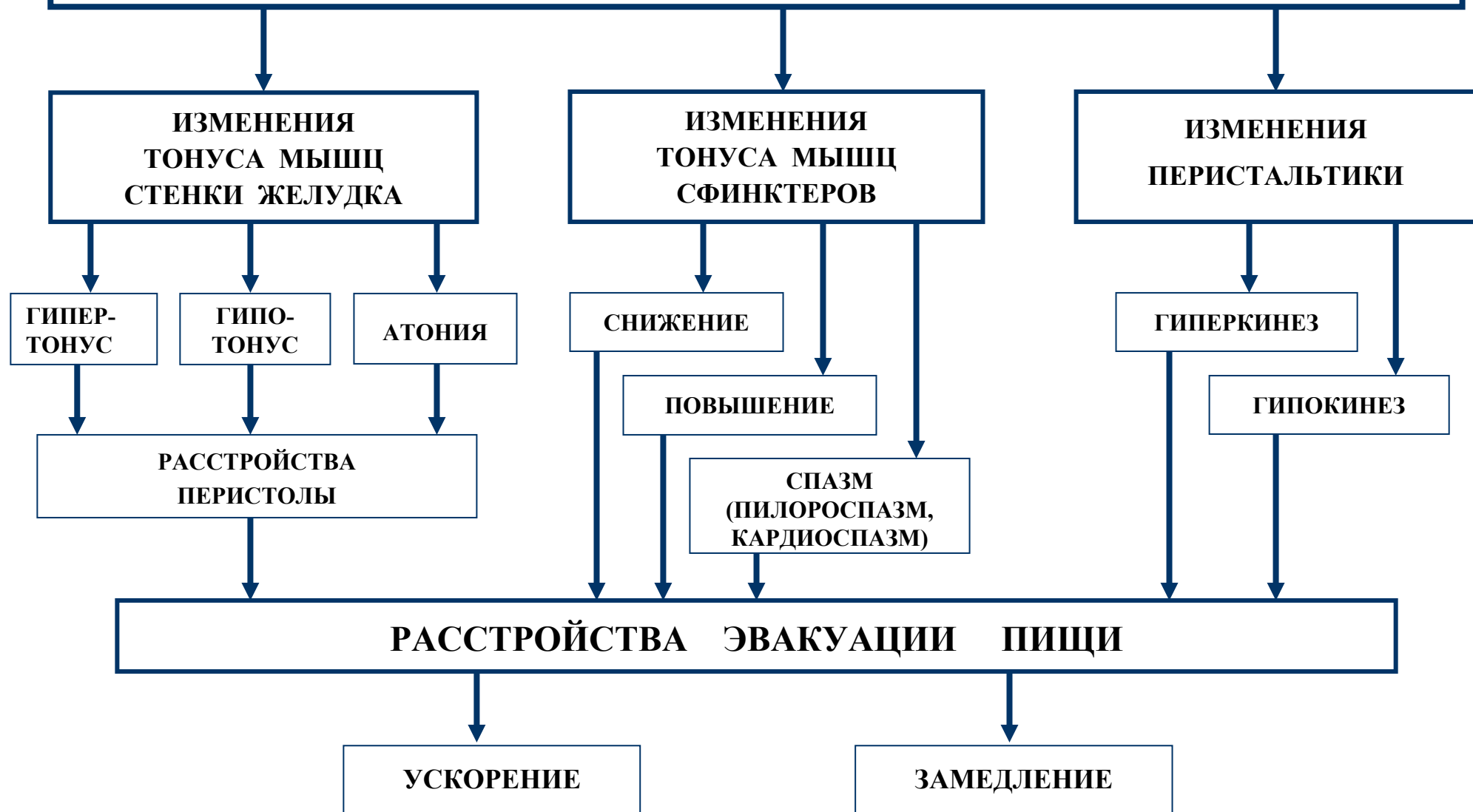


ТИПОВЫЕ РАССТРОЙСТВА СЕКРЕТОРНОЙ ФУНКЦИИ ЖЕЛУДКА





ТИПОВЫЕ НАРУШЕНИЯ МОТОРНОЙ ФУНКЦИИ ЖЕЛУДКА





ПОСЛЕДСТВИЯ НАРУШЕНИЯ МОТОРНОЙ ФУНКЦИИ ЖЕЛУДКА

**СИНДРОМ РАННЕГО
(БЫСТРОГО)
НАСЫЩЕНИЯ**

ИЗЖОГА

РВОТА

**ДЕМПИНГ-
СИНДРОМ**



ТИПОВЫЕ ФОРМЫ НАРУШЕНИЯ МОТОРНОЙ ФУНКЦИИ КИШЕЧНИКА И ИХ РАЗНОВИДНОСТИ

ПОНОС (диарея)

ЭКСУДАТИВНЫЙ

СЕКРЕТОРНЫЙ

ГИПЕРОСМОЛЯЛЬНЫЙ

ГИПЕРКИНЕТИЧЕСКИЙ

ЗАПОР (обстипация)

АЛИМЕНТАРНЫЙ

МЕХАНИЧЕСКИЙ

НЕЙРОГЕННЫЙ

РЕКТАЛЬНЫЙ



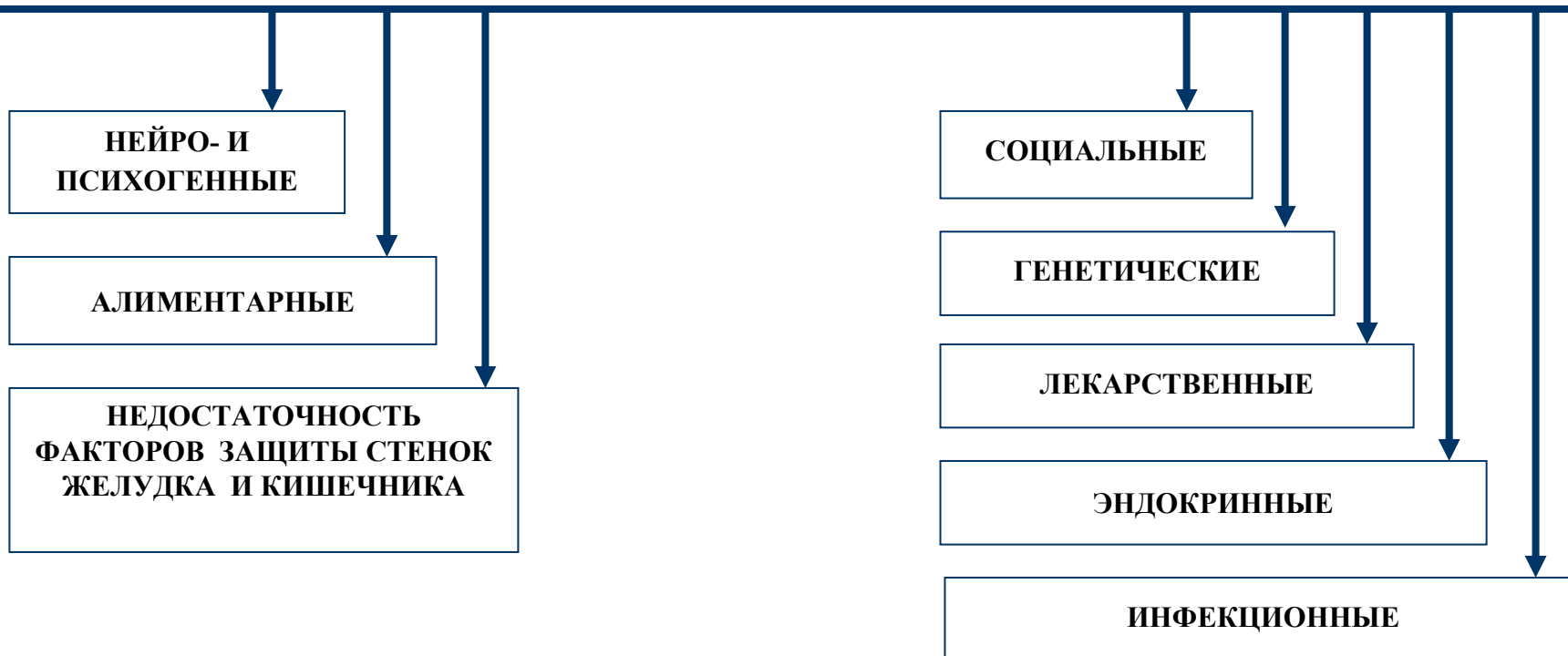
Язвенная болезнь желудка и кишечника

(син.: пептическая болезнь, пептическая язва)

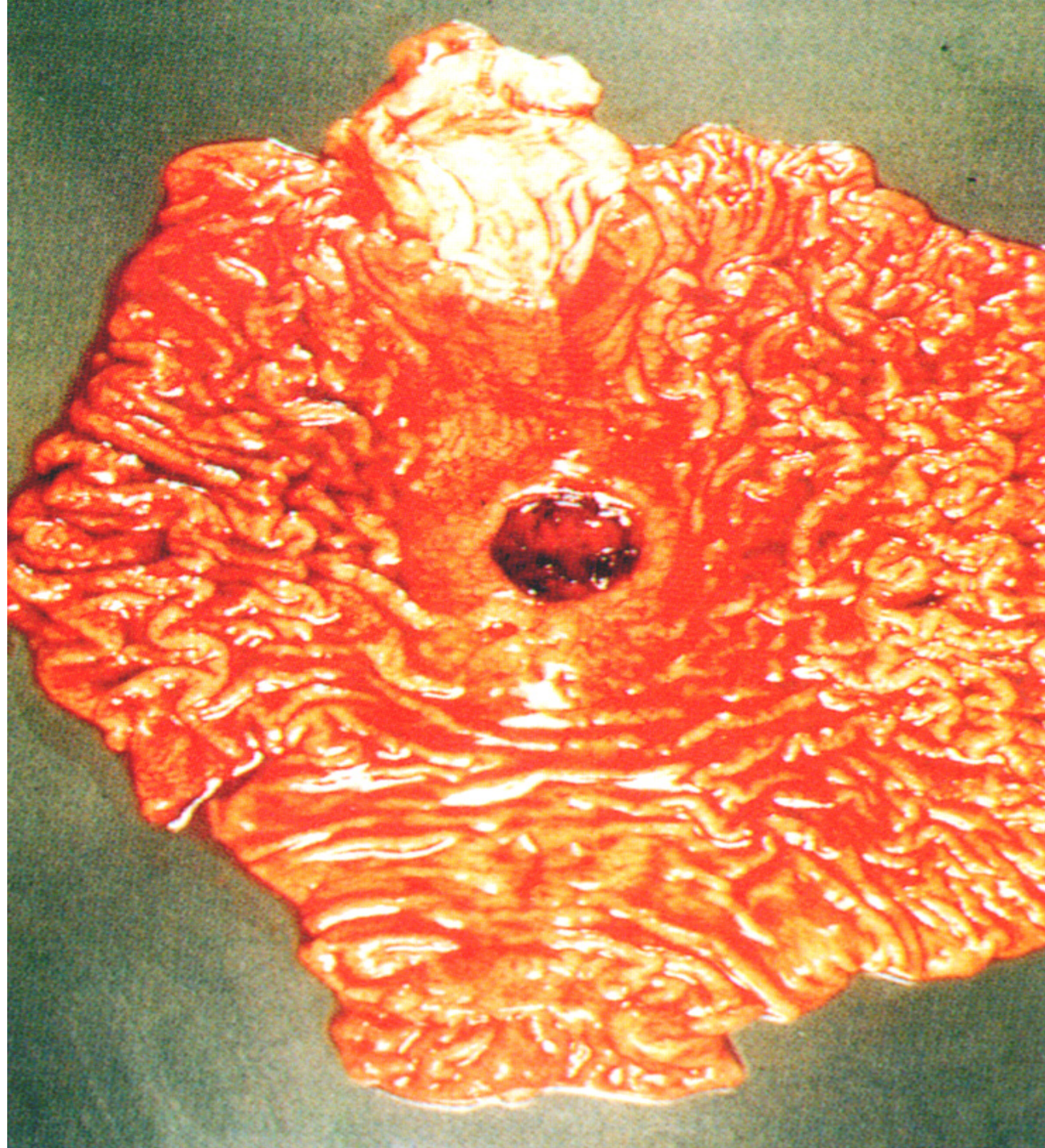
- * Группа гетерогенных по происхождению заболеваний,**
- * как правило, хронического рецидивирующего течения.**
- * Характеризуются развитием дефекта слизистой оболочки желудка или кишечника, а также**
- * расстройствами их секреторной, моторной, переваривающей и всасывательной функции.**



ОСНОВНЫЕ ЭТИОЛОГИЧЕСКИЕ ФАКТОРЫ ЯЗВЕННОЙ БОЛЕЗНИ ЖЕЛУДКА И КИШЕЧНИКА

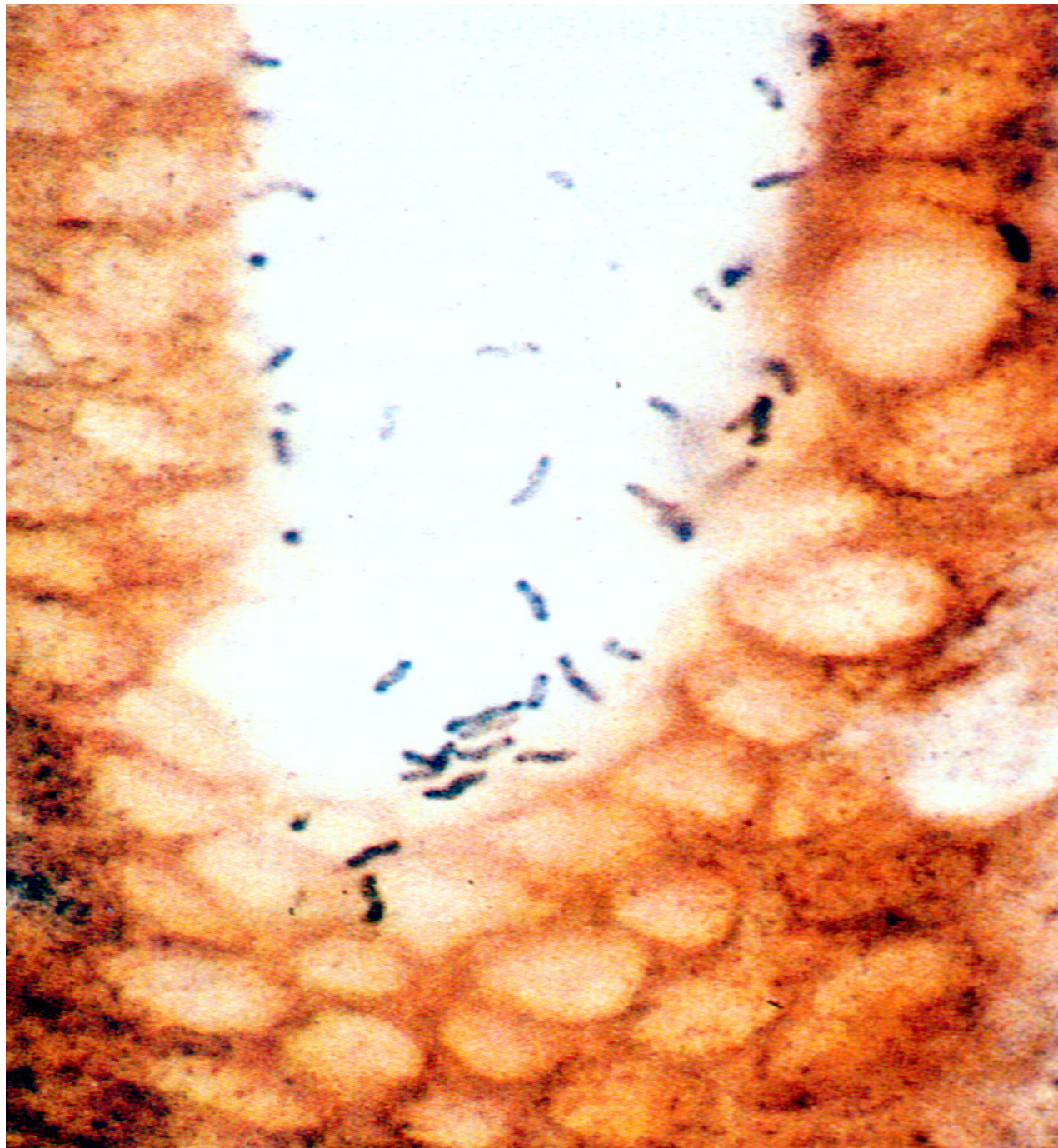


***ЯЗВА ЖЕЛУДКА
(на его малой кривизне)***



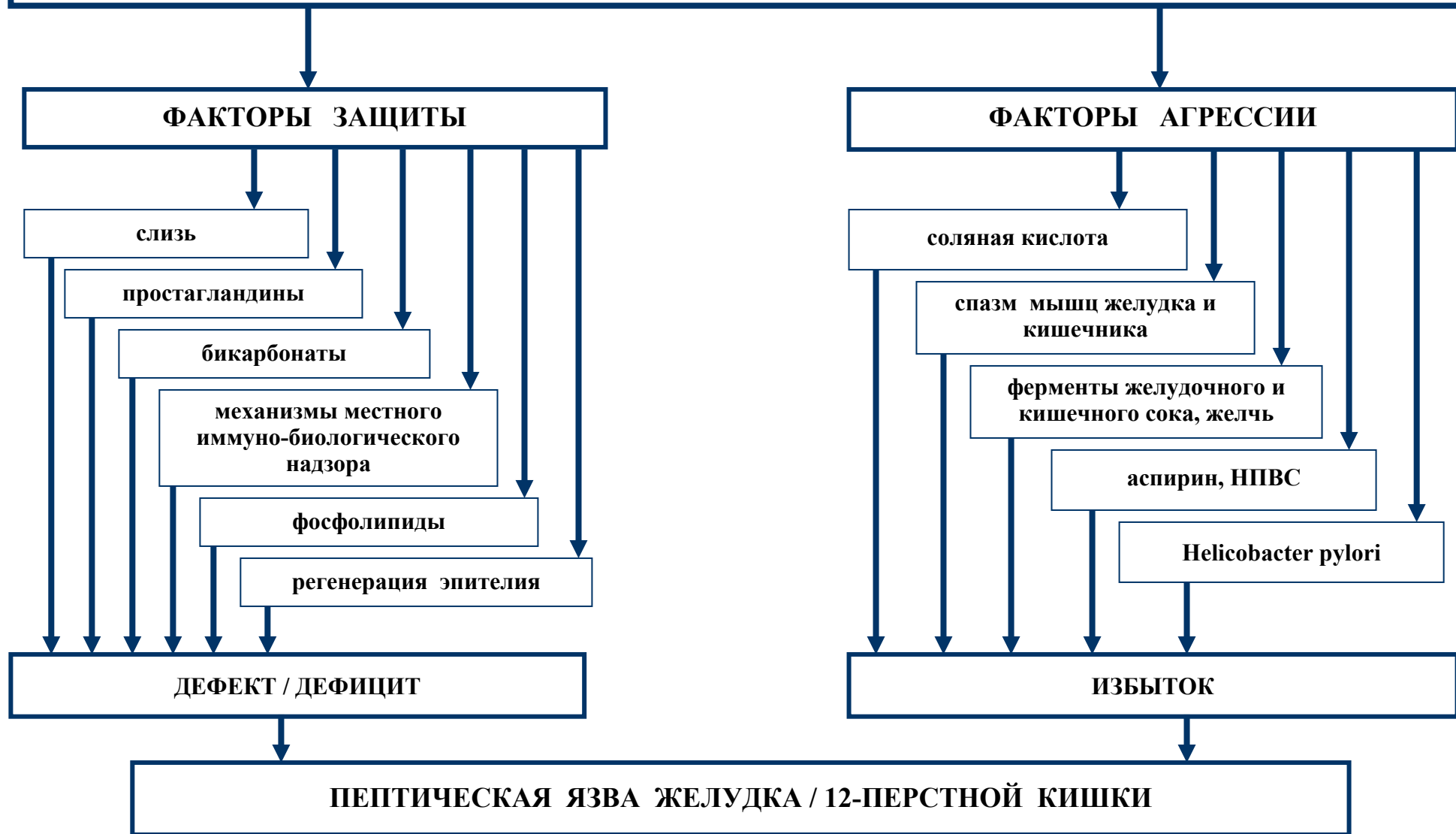


Helicobacter pylori на слизистой желудка





РОЛЬ ФАКТОРОВ АГРЕССИИ И ЗАЩИТЫ ЖЕЛУДОЧНО-КИШЕЧНОГО ТРАКТА В РАЗВИТИИ ПЕПТИЧЕСКИХ ЯЗВ





ОБЩИЕ ЗВЕНЬЯ ПАТОГЕНЕЗА ЯЗВЕННОЙ БОЛЕЗНИ ЖЕЛУДКА И КИШЕЧНИКА (1)

ПОВТОРНЫЙ ЗАТЯЖНОЙ ПСИХО-ЭМОЦИОНАЛЬНЫЙ СТРЕСС



ФОРМИРОВАНИЕ ЗАСТОЙНОГО ВОЗБУЖДЕНИЯ В ГИПОТАЛАМУСЕ



**АКТИВАЦИЯ
ПАРАСИМПАТИЧЕСКОЙ
НЕРВНОЙ СИСТЕМЫ**



**ГИПЕРПРОДУКЦИЯ
ТИРОЛИБЕРИНА**



**АКТИВАЦИЯ
СИМПАТИЧЕСКОЙ
НЕРВНОЙ СИСТЕМЫ**



**ГИПЕРПРОДУКЦИЯ
КОРТИКОЛИБЕРИНА**



ОБЩИЕ ЗВЕНЬЯ ПАТОГЕНЕЗА ЯЗВЕННОЙ БОЛЕЗНИ ЖЕЛУДКА И КИШЕЧНИКА (2)

ПОВТОРНЫЙ ЗАТЯЖНОЙ ПСИХО-ЭМОЦИОНАЛЬНЫЙ СТРЕСС

ФОРМИРОВАНИЕ ЗАСТОЙНОГО ВОЗБУЖДЕНИЯ В ГИПОТАЛАМУСЕ

АКТИВАЦИЯ ПАРАСИМПАТИЧЕСКОЙ НЕРВНОЙ СИСТЕМЫ

**ГИПЕРПРОДУКЦИЯ
ТИРОЛИБЕРИНА**

**усиление
образования
пепсина
и HCl**

**активация
секреции
ферментов
pancreas**

**снижение
выработки слизи,
бикарбонатов,
фосфолипидов**

**дискинезия
12-перстной
кишки,
дуодено-
гастральный
рефлюкс**

**спазм мышц
желудка и
кишечника, их
ишемия**

**ДОМИНИРОВАНИЕ ФАКТОРОВ КИСЛОТНО-ЖЕЛЧНО-ПЕПТИЧЕСКОЙ АГРЕССИИ
НАД ФАКТОРАМИ РЕЗИСТЕНТНОСТИ ЖЕЛУДКА И КИШЕЧНИКА**

**местные
патогенные
факторы**

ЯЗВЕННАЯ БОЛЕЗНЬ



ОБЩИЕ ЗВЕНЬЯ ПАТОГЕНЕЗА ЯЗВЕННОЙ БОЛЕЗНИ ЖЕЛУДКА И КИШЕЧНИКА (3)

ПОВТОРНЫЙ ЗАТЯЖНОЙ ПСИХО-ЭМОЦИОНАЛЬНЫЙ СТРЕСС



ФОРМИРОВАНИЕ ЗАСТОЙНОГО ВОЗБУЖДЕНИЯ В ГИПОТАЛАМУСЕ



**АКТИВАЦИЯ СИМПАТИЧЕСКОЙ НЕРВНОЙ
СИСТЕМЫ**



**сужение просвета артериол стенок желудка и
кишечника**



генерализованная ишемия их



генерация АФК, СР, липидных перекисей



**местные
патогенные
факторы**



**ДОМИНИРОВАНИЕ ФАКТОРОВ КИСЛОТНО-ЖЕЛЧНО-ПЕПТИЧЕСКОЙ АГРЕССИИ
НАД ФАКТОРАМИ РЕЗИСТЕНТНОСТИ ЖЕЛУДКА И КИШЕЧНИКА**



ЯЗВЕННАЯ БОЛЕЗНЬ

**ГИПЕРПРОДУКЦИЯ
КОРТИКОЛИБЕРИНА**



гиперкортицизм



**подавление
образования
слизи в
желудке**



**усиление
спазма
артериол
стенок
желудка и
кишечника**



**усиление
секреции
желудочного
сока**



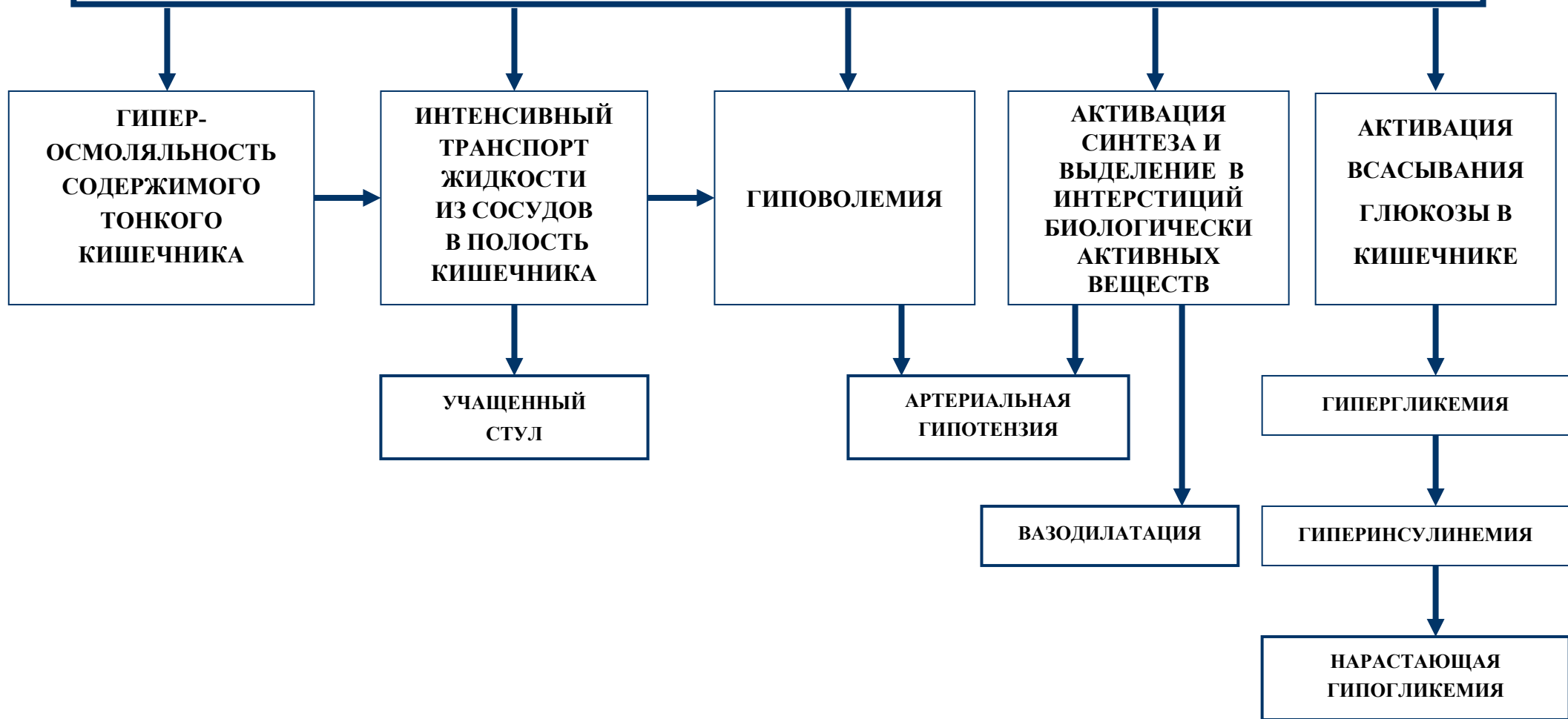
**подавление
регенерации в
стенках
желудка и
кишечника**





ОСНОВНЫЕ ЗВЕНЬЯ ПАТОГЕНЕЗА ДЕМПИНГ-СИНДРОМА

**(результат чрезмерно ускоренной эвакуации
содержимого желудка в кишечник)**



СИНДРОМ МАЛЬАБСОРБЦИИ

(АНГЛ. *MAL* ПЛОХОЙ, *ABSORPTION* ВСАСЫВАНИЕ, ВПИТЫВАНИЕ)

- * Комплекс расстройств,**
- * развивающихся в результате нарушений процессов**
переваривания пищи и всасывания её компонентов
в желудочно-кишечном тракте.

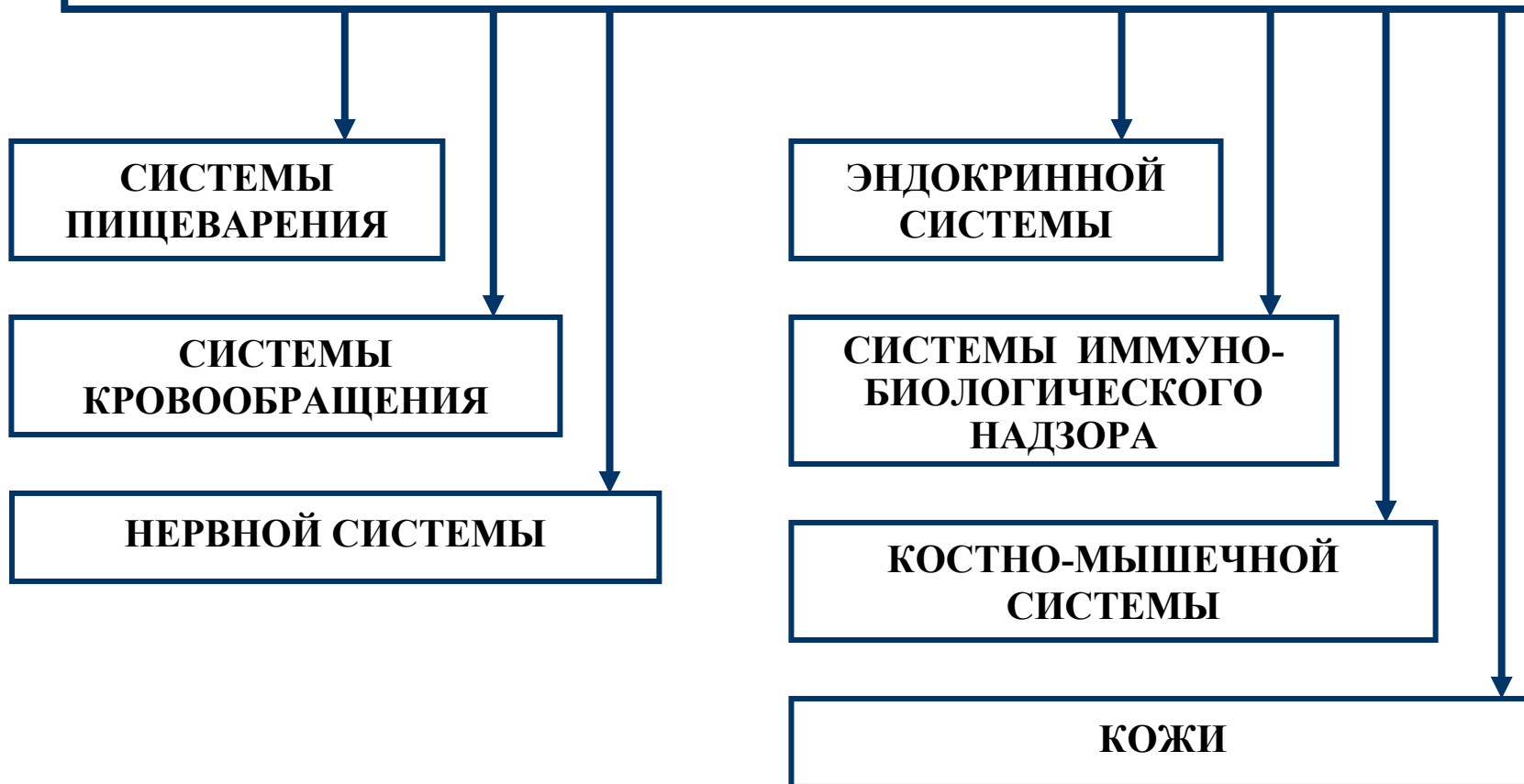


ОСНОВНЫЕ ПРИЧИНЫ СИНДРОМА МАЛЬАБСОРБЦИИ





ОСНОВНЫЕ ПРОЯВЛЕНИЯ СИНДРОМА МАЛЬАБСОРБЦИИ (1) *НАРУШЕНИЕ ФУНКЦИЙ:*





ОСНОВНЫЕ ПРОЯВЛЕНИЯ СИНДРОМА МАЛЬАБСОРБЦИИ (2) *НАРУШЕНИЕ ФУНКЦИЙ:*

СИСТЕМЫ ПИЩЕВАРЕНИЯ

**НАРУШЕНИЕ
СУБСТРАТНОГО
ОБЕСПЕЧЕНИЯ
МЕТАБОЛИЗМА**

**СНИЖЕНИЕ
МАССЫ
ТЕЛА**

ДИАРЕЯ

**СТОМАТИТЫ,
ГИНГИВИТЫ,
ГЛОССИТЫ**



**ОСНОВНЫЕ ПРОЯВЛЕНИЯ
СИНДРОМА МАЛЬАБСОРБЦИИ (3)
*НАРУШЕНИЕ ФУНКЦИЙ:***

СИСТЕМЫ КРОВООБРАЩЕНИЯ

АНЕМИИ

**ГЕМОРРАГИЧЕСКИЕ
СИНДРОМЫ**

**НЕДОСТАТОЧНОСТЬ
КРОВООБРАЩЕНИЯ**

ГИПОПРОТЕИНЕМИЯ

ОТЕКИ



ОСНОВНЫЕ ПРОЯВЛЕНИЯ СИНДРОМА МАЛЬАБСОРБЦИИ (4) *НАРУШЕНИЕ ФУНКЦИЙ:*

**НЕРВНОЙ
СИСТЕМЫ**

НЕВРОПАТИИ

ЭНЦЕФАЛОПАТИИ

**ЭНДОКРИННОЙ
СИСТЕМЫ**

**ПОЛИГЛАНДУЛЯРНАЯ
НЕДОСТАТОЧНОСТЬ**

**СИСТЕМА ИММУНО-
БИОЛОГИЧЕСКОГО
НАДЗОРА**

ИММУНОДЕФИЦИТЫ

АЛЛЕРГИЯ

