



Гемобластозы

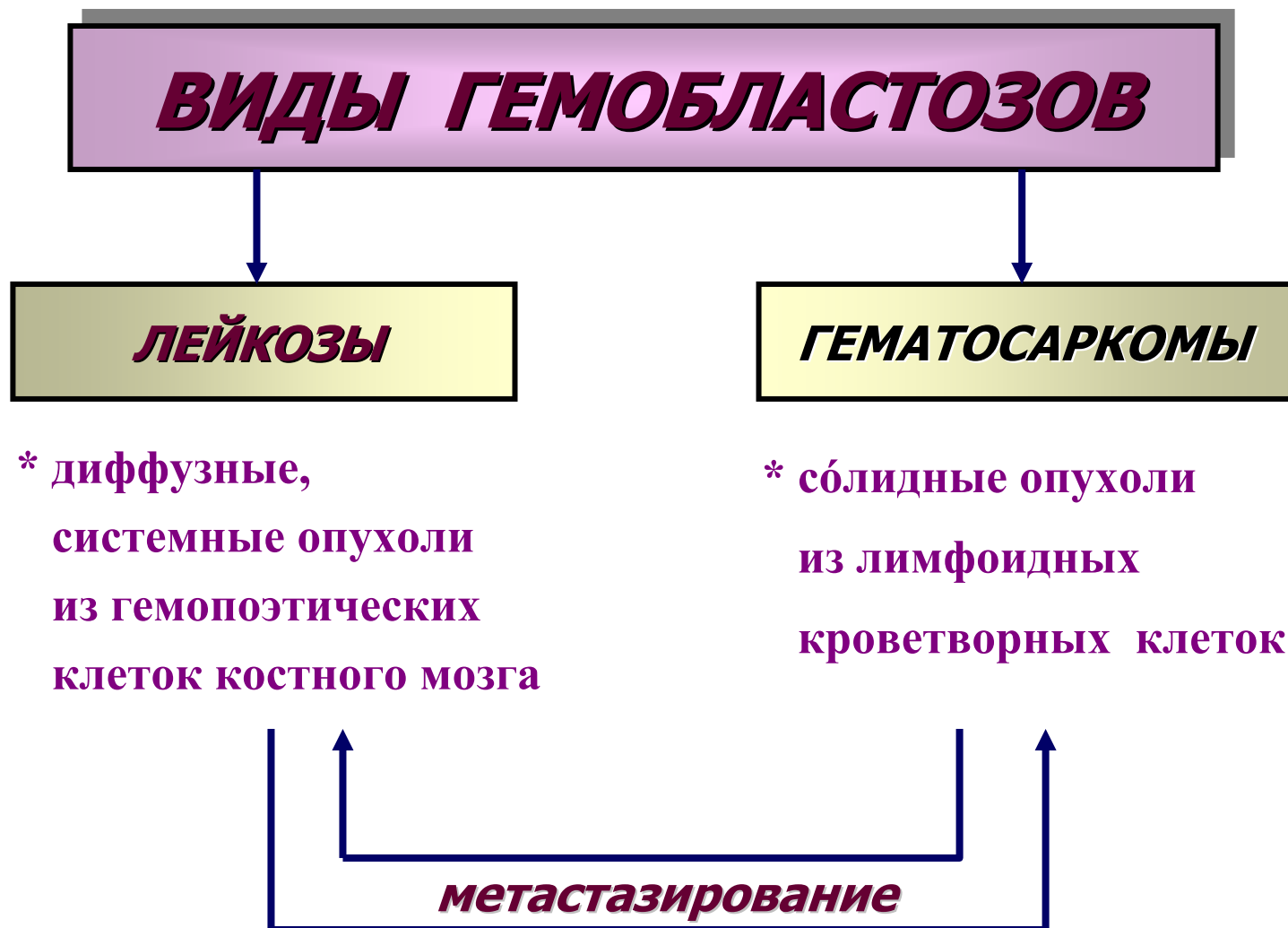


Г Е М О Б Л А С Т О З Ы

***(греч. haima кровь, blast разрастание,
os патологический процесс)***

**** опухоли,***

**** возникающие из кроветворных клеток.***





ПРИЗНАКИ ОПУХОЛЕВОЙ ПРОГРЕССИИ ГЕМОБЛАСТОЗОВ

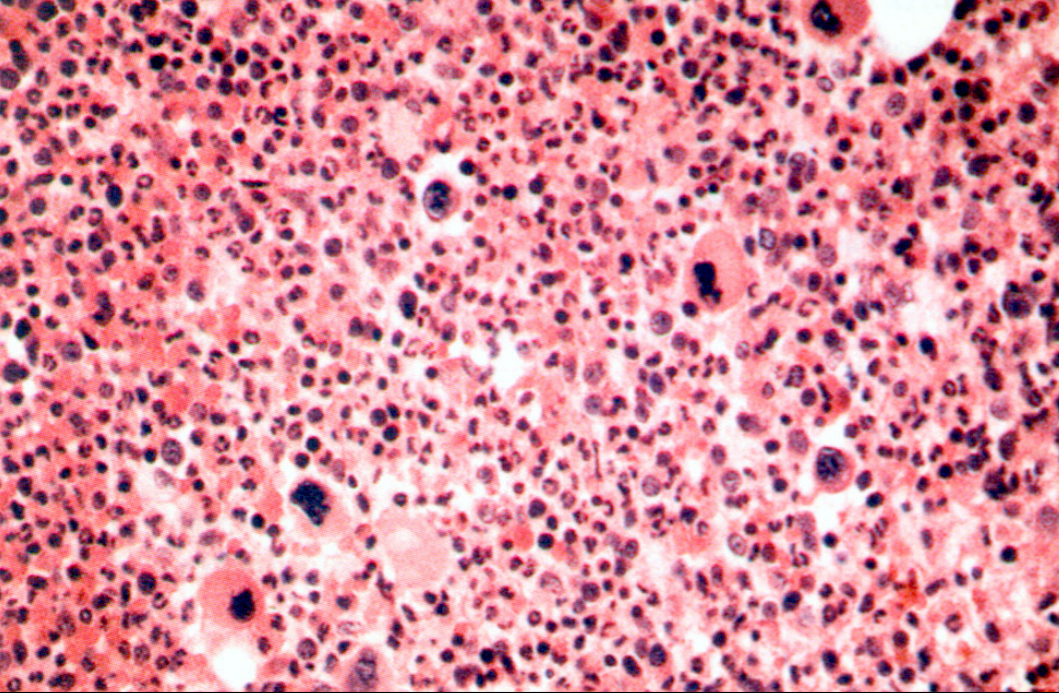




ГЕМОБЛАСТОЗЫ

ПРОЯВЛЕНИЯ АТИПИЗМА РОСТА

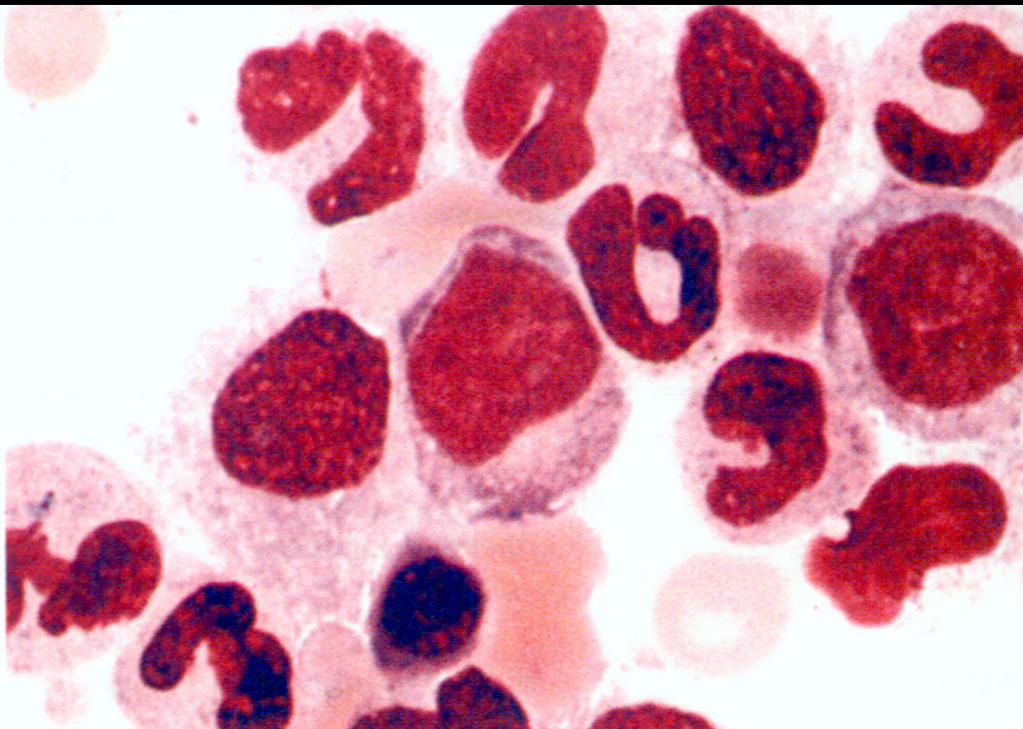




А. Вид костного мозга

(большое число предшественников
гранулоцитов, зрелых гранулоцитов и
мегакариоцитов)

ХРОНИЧЕСКИЙ МИЕЛОЛЕЙКОЗ



Б. Мазок костного мозга

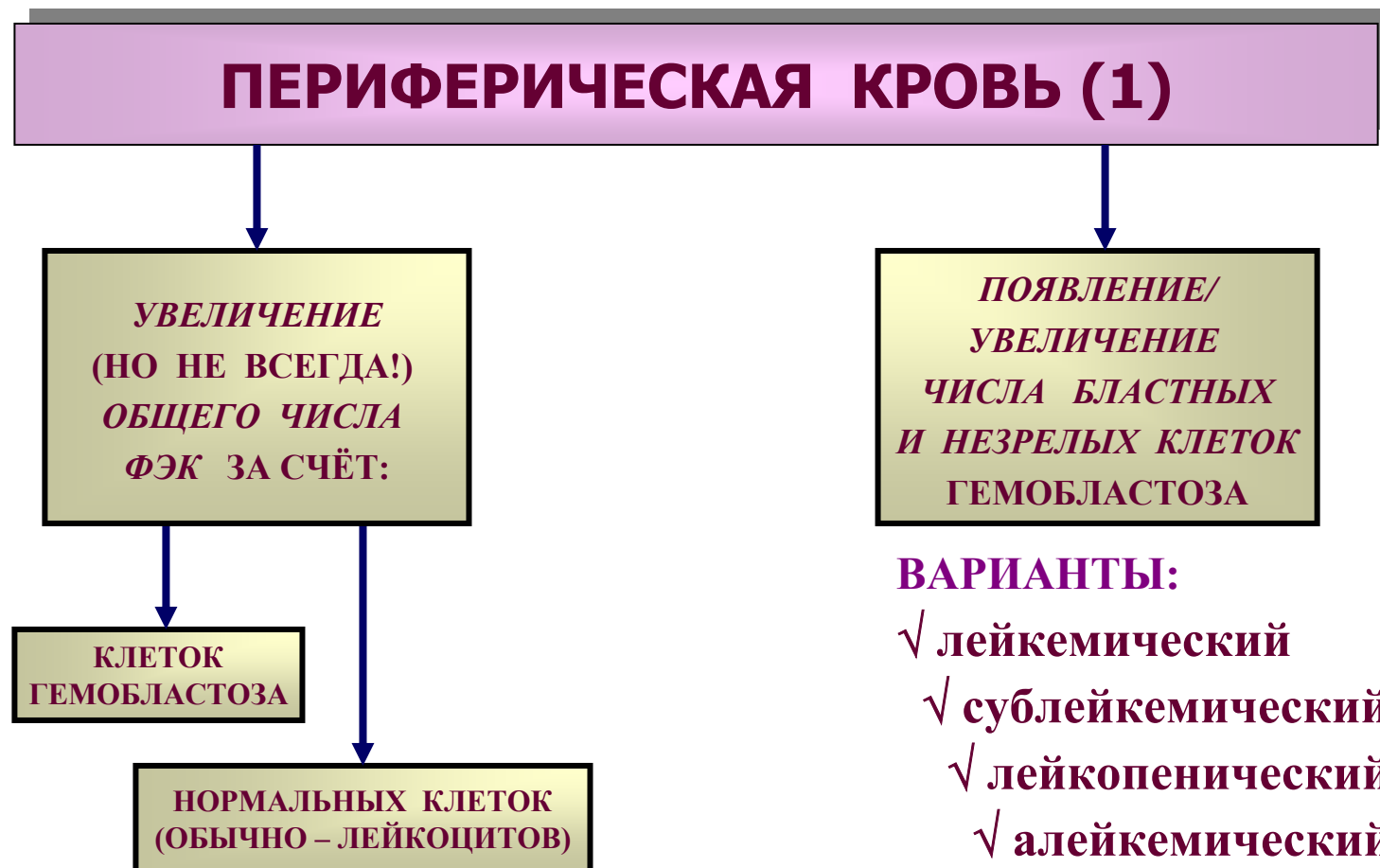
- большое увеличение

(много гранулоцитов
разной степени зрелости)



ГЕМОБЛАСТОЗЫ

ПРОЯВЛЕНИЯ АТИПИЗМА РОСТА





ГЕМОБЛАСТОЗЫ

ПРОЯВЛЕНИЯ АТИПИЗМА РОСТА





Г Е М О Б Л А С Т О З Ы

ПРОЯВЛЕНИЯ БИОХИМИЧЕСКОГО АТИПИЗМА



**ПРЕКРАЩЕНИЕ
СИНТЕЗА
ЛЕЙКОЗНЫМИ КЛЕТКАМИ
ОТДЕЛЬНЫХ ФЕРМЕНТОВ**



**БИОСИНТЕЗ
КЛЕТКАМИ ЛЕЙКОЗА
НОВЫХ ДЛЯ НИХ
БЕЛКОВ**



**ПАРА- И
ДИСПРОТЕИНЕМИЯ**



ГЕМОБЛАСТОЗЫ

ПРОЯВЛЕНИЯ СТРУКТУРНОГО АТИПИЗМА

КЛЕТОЧНЫЙ

УВЕЛИЧЕНИЕ
ОБЪЁМА
КЛЕТОК

УВЕЛИЧЕНИЕ
ОБЪЁМА
ЯДЕР КЛЕТОК

ИЗМЕНЕНИЕ
ФОРМЫ КЛЕТОК
И ИХ ОРГАНЕЛЛ

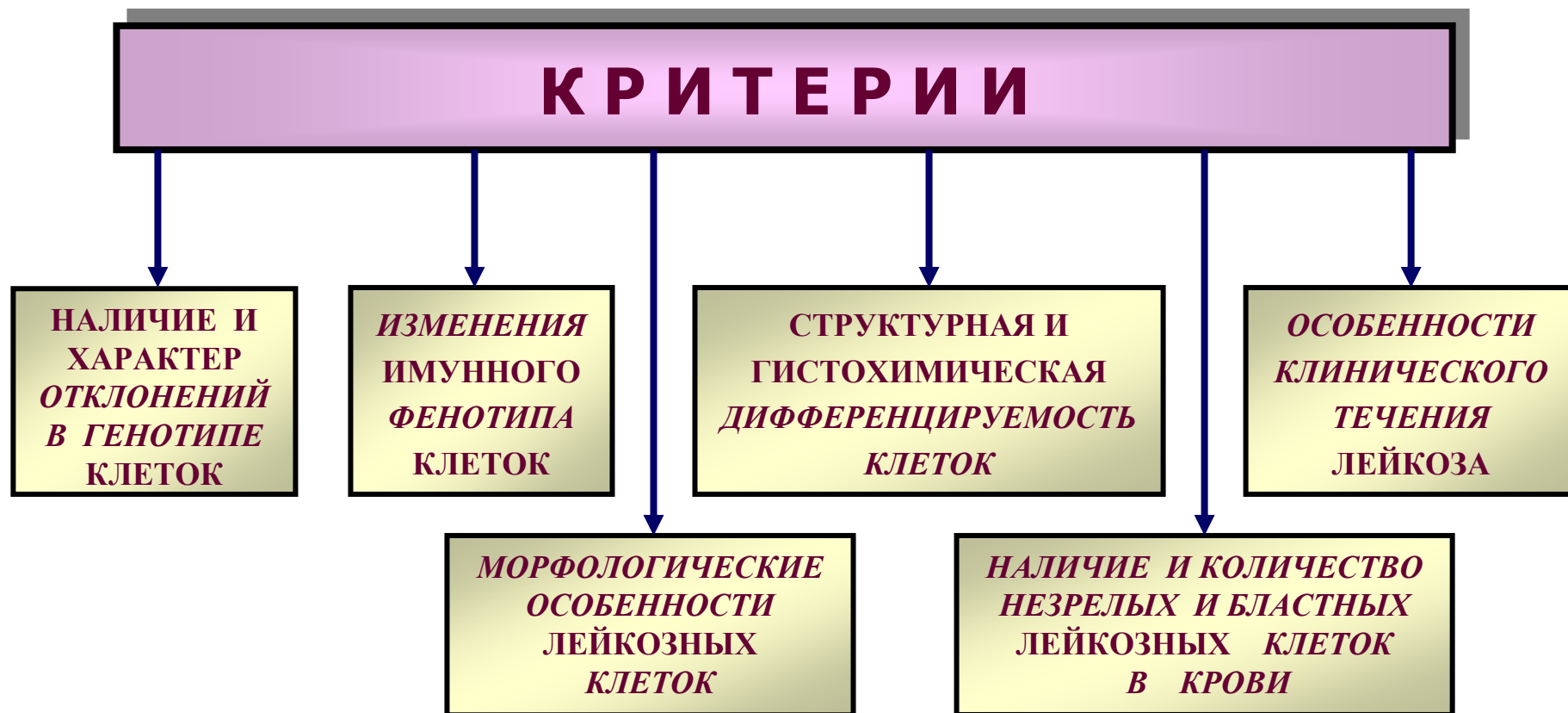
УВЕЛИЧЕНИЕ
ЯДЕРНО-
ЦИТОПЛАЗМАТИЧЕСКОГО
СООТНОШЕНИЯ

ТКАНЕВОЙ

НАЛИЧИЕ ДВУХ ТИПОВ
КЛЕТОК: НОРМАЛЬНЫХ
И ОПУХОЛЕВЫХ
В КОСТНОМ МОЗГЕ
И КРОВИ

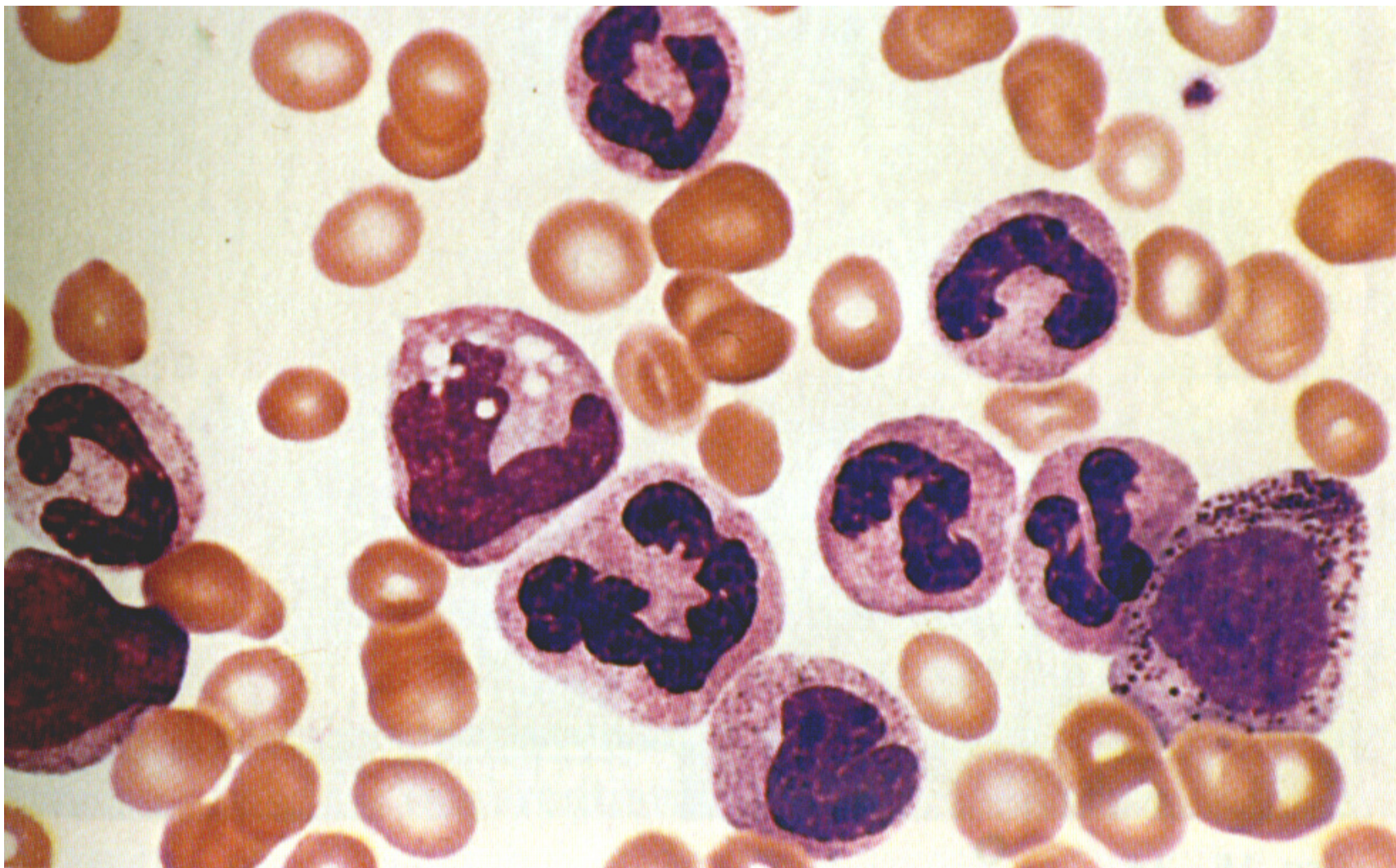


КРИТЕРИИ ДИФФЕРЕНЦИРОВКИ ЛЕЙКОЗОВ





ХРОНИЧЕСКИЙ МИЕЛОЛЕЙКОЗ

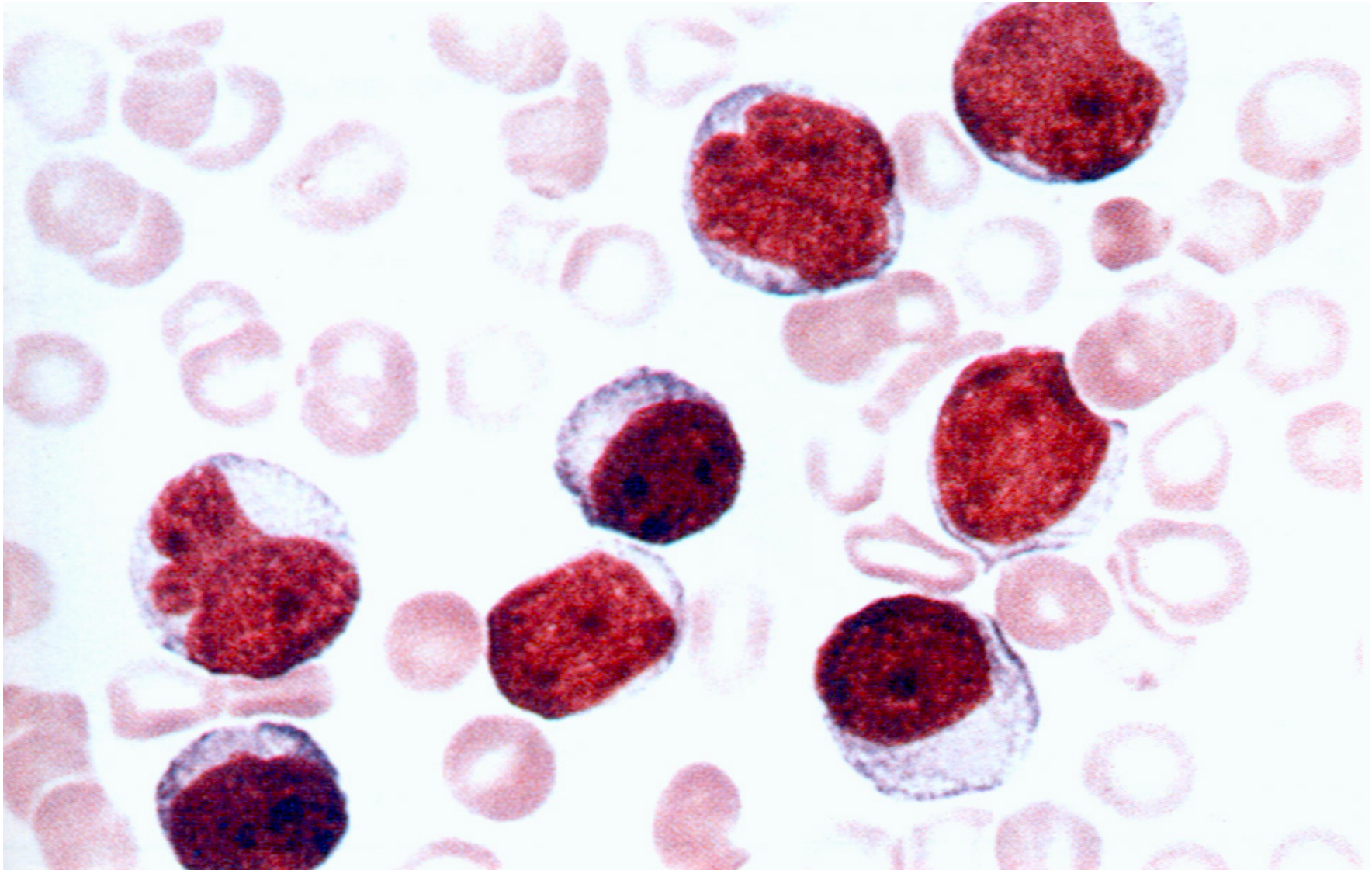


Периферическая кровь: много зрелых нейтрофилов, отдельные метамиелоциты и миелоциты



ОСТРЫЙ ЛИМФОБЛАСТНЫЙ ЛЕЙКОЗ

(вид периферической крови)





ВИДЫ ЛЕЙКОЗОВ

**ПО ДИФФЕРЕНЦИРУЕМОСТИ
КЛЕТОК ЛЕЙКОЗА**



**ДИФФЕРЕНЦИРУЕМЫЕ
МОРФОЛОГИЧЕСКИ**



**ДИФФЕРЕНЦИРУЕМЫЕ
ЦИТОХИМИЧЕСКИ,
ИММУНОЛОГИЧЕСКИ
(но не морфологически)**



ВИДЫ ЛЕЙКОЗОВ

**ПО ОБЩЕМУ ЧИСЛУ ЛЕЙКОЦИТОВ (Л)
И НАЛИЧИЮ ЛЕЙКОЗНЫХ БЛАСТОВ (Б) В КРОВИ**

ЛЕЙКЕМИЧЕСКИЕ:

- Л > 25 - 50·10⁹/л
- Б - много

СУБЛЕЙКЕМИЧЕСКИЕ:

- Л > нормы < 25·10⁹/л
- Б - много

ЛЕЙКОПЕНИЧЕСКИЕ:

- Л < нормы
- Б - обнаруживаются

АЛЕЙКЕМИЧЕСКИЕ:

- Л = норма
- Б - не обнаруживаются



ВИДЫ ЛЕЙКОЗОВ

ПО ТЕЧЕНИЮ И ВЫРАЖЕННОСТИ ОПУХОЛЕВОЙ ПРОГРЕССИИ

ОСТРЫЕ

**< 2 – 18 мес,
ремиссии < 5 – 10 лет**

- ✓ много бластов
- ✓ нарастающая анемия
- ✓ значительная
тромбоцитопения
- ✓ ТГС

- значительная

***ДЛИТЕЛЬНОСТЬ
ТЕЧЕНИЯ***

***ИЗМЕНЕНИЯ
В КРОВИ***

***ВЫРАЖЕННОСТЬ
ОПУХОЛЕВОЙ
ПРОГРЕССИИ***

ХРОНИЧЕСКИЕ

**> 2 – 4 лет,
ремиссии >15 лет**

- ✓ мало бластов или нет
- ✓ анемия не выражена
- ✓ тромбоцитопения
не выражена

- незначительная



ВИДЫ ЛЕЙКОЗОВ

**ПО ВИДУ КЛЕТКИ—"РОДОНАЧАЛЬНИЦЫ"
(ЦИТОГЕНЕЗ)**

ОСТРЫЕ ЛЕЙКОЗЫ

лимфобластный

монобластный

миелобластный

миеломонобластный

эритромиелобластный

мегалокариобластный

**морфологически
недифференцируемый**

миело-
пролифе-
ративные
лейкозы

ХРОНИЧЕСКИЕ ЛЕЙКОЗЫ

лимфолейкоз

моноцитарный

миелолейкоз

миеломонолейкоз

эритромиелоз

мегалокариоцитарный