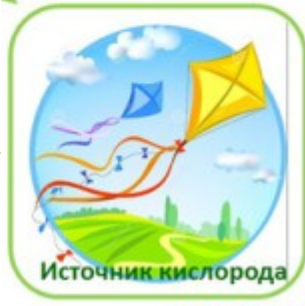


Кафедра фармакогнозии и ботаники

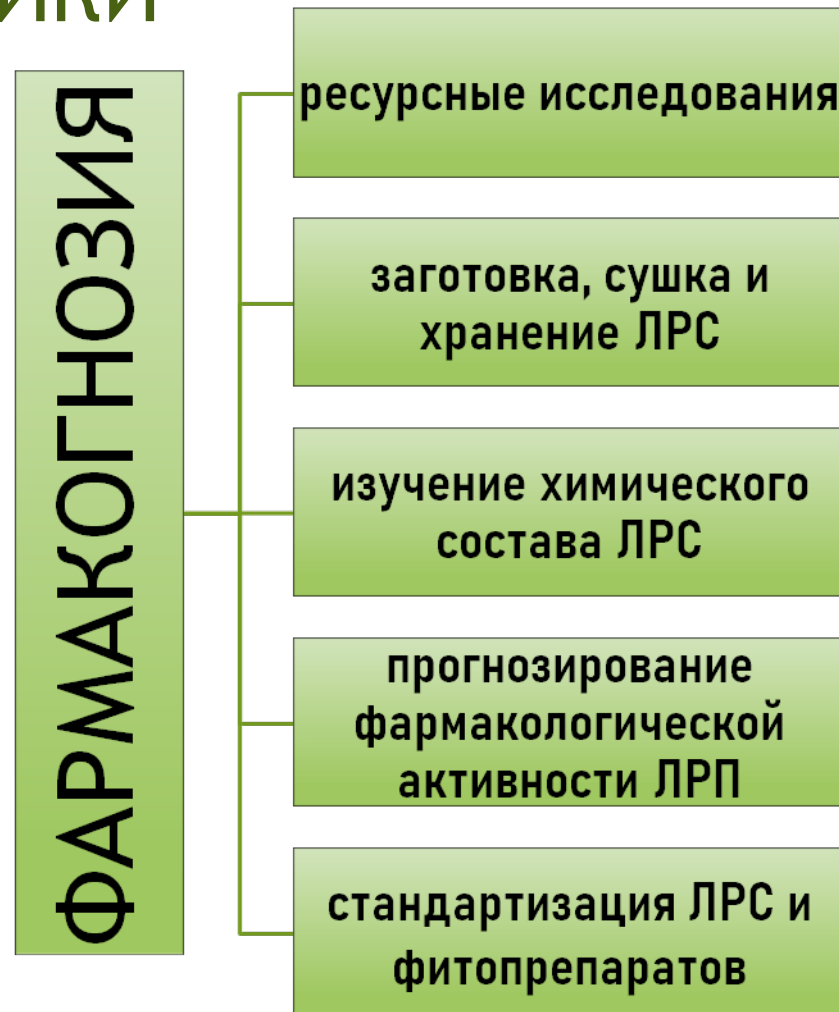
Значение растений для человека



Растения играют важную роль в жизни человека! Это наша еда, материал для строительства, одежды, источник ценных веществ для медицинского применения и многое другое...

Одной из профильных кафедр фармацевтического факультета является КАФЕДРА ФАРМАКОГНОЗИИ И БОТАНИКИ

- *Фармакогнозия - наука, изучающая лекарственные растения, лекарственное сырье растительного и животного происхождения, а также продукты их переработки*



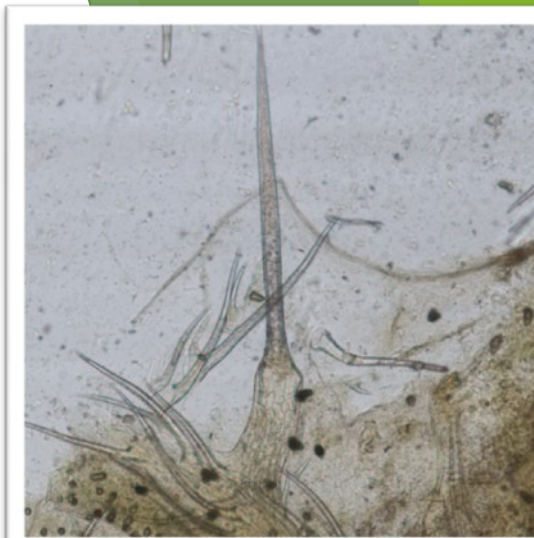
Современные технологии переработки растительного сырья
привели к тому, что фитопрепараты стали значительно
эффективнее



Теперь это не только привычное лекарственное растительное сырье, но и высокотехнологичные препараты, применение которых основано на принципах доказательной медицины



В образовательном процессе кафедры применяются различные методы исследования



В процессе обучения студенты приобретают
необходимые практические навыки



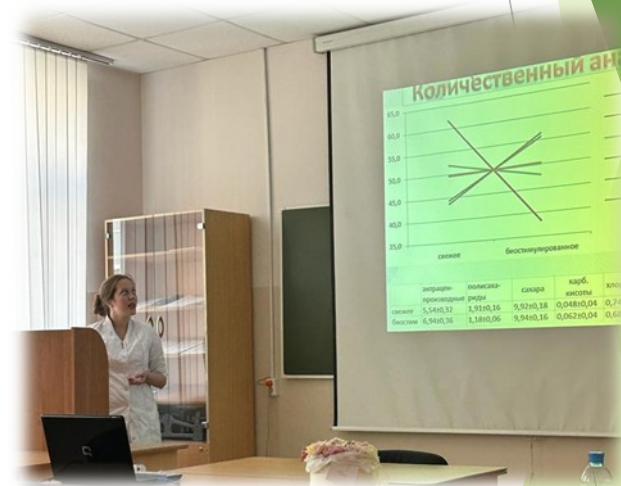
Основной объект изучения фармакогнозии - лекарственные растения, поэтому проводятся полевые практики



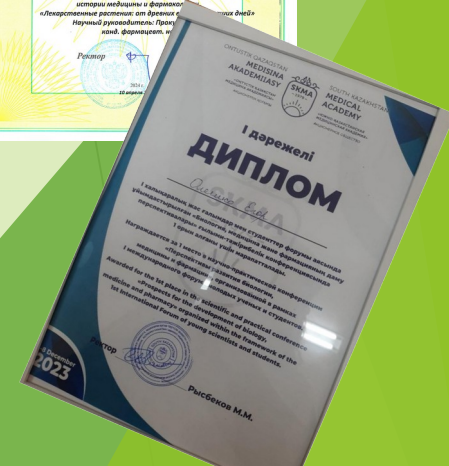
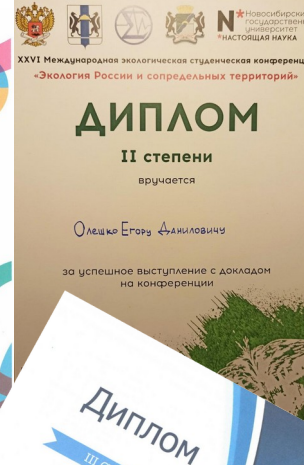


Студенты участвуют в работе студенческого научного общества (СНО)

Выполняют научные проекты, выступают на конференциях



Становятся победителями на научных конференциях



Кафедрой фармакогнозии и ботаники ежегодно проводится конкурс ботанического рисунка «Линнеевский цветок», приуроченный ко дню рождения известного натуралиста К. Линнея



Учебная литература, изданная коллективом кафедры

